

雲南

神秘民族、東方女兒國



中國長線



※ 專業貼心服務~全程食住玩安排妥善、預留充足自由活動時間令團友盡情享受
※ 【當地專屬配車，由經驗充足的服務人員同行下，讓您體會一個舒適安心的旅程】

8天直航 昆明、楚雄、大理、麗江、玉龍雪山、瀘沽湖

TKMB08

昆明 (滇池海濱長廊)、楚雄 (彝人古鎮)
瀘沽湖 (環湖遊覽，感悟摩梭人三絕)
大理 (洱海生態廊道、聖托里尼、大理古城)
麗江 (麗江古城、玉龍雪山、藍月谷)

出發日期：4月2,9,12,26日、
5月7,14,21,24,28,31日、
6月4,11,21,25,28日

行程亮點

精選行程

探秘東方女兒國，乘船遊覽秀美風光瀘沽湖，揭開古老傳奇民族摩梭族的神秘面紗。

遊覽國家5A風景【玉龍雪山】
遇見人間藍寶石【藍月谷】
遊歷千年歷史底蘊【大理古城】

舒適住宿

保證入住昆明【國際品牌 5星標準】滇中空港蔚景溫德姆酒店。
麗江2晚【國際品牌4星】實力希爾頓花園酒店 或同級

特別安排

採用粵語導遊。全程不設購物店。
瀘沽湖觀景台 (乘豬槽船遊湖)，感悟摩梭人三絕。

玉龍雪山【雲杉坪】乘索道往返。
細意安排【大理聖托里尼】，網紅打卡地，安排精美海景【下午茶】

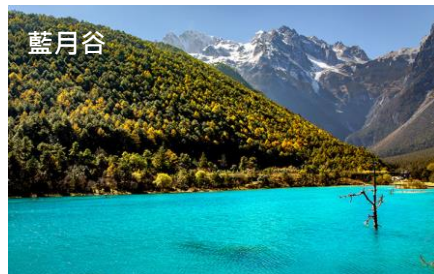
地道美食

特別安排「摩梭風味-走婚宴」；
彝族風味、馬幫菜、犛牛小火鍋 (一人一鍋)、過橋米線氣鍋雞、酒店晚餐



玉龍雪山

國家5A級旅遊景區，納西族人心中的神山，由13座山峰相連，風光險峻秀美。



藍月谷

藍月谷位於玉龍雪山腳下，是玉龍雪山融水的白水河流經此地形成，池水清澈見底，一片奇幻的藍色非常震撼。



大理聖托里尼

坐擁與希臘愛琴海灣一樣的地理地貌，緊鄰洱海，遠眺蒼山，在這裡體驗時間靜止般的午後，看海享受下午茶。



麗江2晚【國際品牌】實力希爾頓花園酒店



探秘東方女兒國，乘船遊覽秀美風光瀘沽湖

旅遊熱線

3700 2662

自由行 | 旅行團 | 郵輪 | 度新遊 | 獨立組團

專業旅運
Travel Expert

牌照號碼 350709

Pinpoints
YOUR
JOURNEY



www.texpert.com

專業旅運創於198年，除機票酒店自由行外，現提供更全面旅遊服務，由資深策劃團隊設計自家專業旅運旅行團，更多旅遊選擇，享受優質服務。

專業旅運創於198年，除機票酒店自由行外，現提供更全面旅遊服務，由資深策劃團隊設計自家專業旅運旅行團，更多旅遊選擇，享受優質服務。

TKMB08-001-20250213

Day 1

香港 → 昆明 (*參考航班: MU9624 11:25 -14:00)

▶ 楚雄【彝族十月太陽曆公園、彝人古鎮】

是日集合於香港國際機場，乘坐航機飛往昆明。

*航班時間只供參考，如有更改以航空公司公佈為準。

『彝人古鎮』：彝人古鎮位於楚雄市經濟開發區永安西路，古鎮內全方位展現了彝族文化，主要景點有望江樓、桃花溪、德運廣場、彝人部落、土司府等，可以感受到濃厚的彝族風情。遊客可以在古鎮內走走逛逛，看看彝族特色的建築和彝族人的服飾。

楚雄 (車程約5小時) ▶ 古老而神秘的「女兒國」瀘沽湖 ▶

【瀘沽湖風景區】 ▶ 瀘沽湖觀景台 (乘豬槽船遊湖)

感悟摩梭人三絕 (湖上之舟、舟上之人、人之歌聲) ▶

參加摩梭人的 *篝火晚會

*篝火晚會是村民自發組織活動，於露天場地舉行，如遇天雨或其他原因未能安排，將取消此行程；不另作補償，敬請見諒。

Day 2

『瀘沽湖風景區』：來到瀘沽湖，坐在“摩梭人”的豬槽船上，湖水清澈無比，還有成群的紅嘴海鷗在水面飛翔，周圍的景色就像在畫中一般。它是現今唯一僅存的母系氏族。在當地的摩梭語中，「瀘」指的是山溝，而「沽」則是內裡的意思，因此瀘沽湖也有「山溝裡的湖」的意思。摩梭族是目前最後一個保留母權制度的東方民族，在中國少數民族中是獨一無二的存在；壯麗的自然景觀和獨特的民族風情，為瀘沽湖蒙上一道濃厚的傳奇色彩。站在瀘沽湖觀景台可以觀看、拍攝瀘沽湖全景。其位置視野開闊，可以將瀘沽湖的景色盡收眼底。

瀘沽湖 ▶ 環湖遊覽 (草海、走婚橋、裡格觀景台、漫步裡格、情人灘、參觀摩梭人博物館) 走進女兒國，瞭解母系社會的生活方式，由摩梭族原居民為你解開走婚之謎

Day 3

『瀘沽湖環湖遊覽』：穿梭草海祕境，到千年草甸「蹦草」，唱起你的海草之歌；看望不到頭的蘆葦和草甸，漫步「走婚橋」，聽摩梭人講過去的故事；情人灘，是一大片坡地，延伸到湖裡成為水草密布的濕地；由於信仰的關係，人們在松林和草地上掛起經幡，迎風招展，格外神秘的感覺。由於當地古老的摩梭人奉行的是「男不娶女不嫁」的走婚制度，按照他們的傳統習俗，情侶走婚前都會由男方背著女方走過這條橋，為走婚男女提供了便捷的通道，因此又稱為「天下第一愛情鵲橋」。

Day 4

瀘沽湖 ▶ 走進摩梭人藏傳【佛教文化公園】 ▶

(車程約4小時) 麗江 ▶ 黑龍潭公園 ▶ 世界文化遺產

【麗江古城】 (大研古鎮四方街)

『麗江古城』：麗江古城又名大研鎮，是世界文化遺產，也茶馬古道上的重要城鎮。這裡已經有八百多年的歷史，城中都是木制古建築，青石板路，小橋流水，站在城中就可以遙望玉龍雪山。

Day 5

麗江 ▶ 【玉龍雪山】最佳觀賞點【雲杉坪】 (包乘索道往返) 天然牧場「甘海子」、白水河、藍月谷 (安排電瓶車) ▶ 東巴文化聖地【玉水寨】

『玉龍雪山』：納西族人心中的神山，由13座山峰相連，風光險峻秀美。山腳是一片牧場，山腰的雲杉坪是納西族人的愛情聖地，山頂則是常年積雪，即使在夏季也可享受冰雪之樂，一覽冰川的壯麗景象。

『藍月谷』：藍月谷位於雲南麗江的玉龍雪山下，是一顆令人驚嘆的寶石。它的碧綠湖水、層層疊疊的梯田和寧靜的山景，營造出一幅夢幻般的景色，吸引著自然愛好者和攝影師。



瀘沽湖



瀘沽湖風景區



麗江古城



玉龍雪山



藍月谷



東巴文化聖地【玉水寨】

TKMB08-001-20250213





Day 6

麗江 ▶ 新華小鎮 ▶ 大理 ▶ 洱海生態廊道、超級網紅【情人灘S灣】、網紅【城堡聖托里尼】 (安排電瓶車) (細意安排精美海景下午茶) ▶ 大理歷史名城【大理古城】、洋人街

『洱海』：是大理四大名景“下關風·上關花·蒼山雪·洱海月”中的一景。洱海的山水風光秀美，湖濱的各個村鎮也各有風情，處處散落著生活的詩意，特別安排在網紅城堡聖托里尼享受下午茶，拍照打卡情人灘S灣，一路走走停停，感受大理的慢節奏。

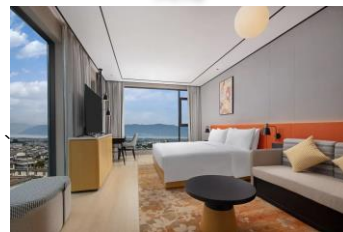


洱海

Day 7

大理 ▶ 昆明 ▶ 滇池海濱長廊 ▶ 斗南花市

『滇池海濱長廊』：滇池亦稱昆明湖、昆明池，中國雲南省大湖。在昆明市西南，連同湖西側的西山是著名遊覽、療養勝地。天然公園，是人們休閒、度假的佳境。畫閣、石舫、觀海長廊、蔥綠的草坪、豔麗的櫻花林、豪華遊艇、海濱休閒廣場、冬春飛來的千萬隻海鷗，使人與自然和諧浪漫。



大理古城希爾頓花園酒店

Day 8

昆明 → 香港 (*參考航班: MU9623 08:05/10:25)

*航班時間只供參考，如有更改以航空公司公佈為準。

於指定時間乘坐航機，飛返香港。旅程到此完滿結束。



昆明滇中空港蔚景溫德姆酒店

天數	早餐	午餐	晚餐	住宿酒店
1			彝族風味	楚雄【當地4星標準】維也納國際酒店 或同級
2	酒店享用	寧蒗風味	酒店晚餐	瀘沽湖【當地4星標準】有風的酒店(湖景房) 或同級
3	酒店享用	摩梭風味	摩梭風味-走婚宴(獨立祖母房)	
4	酒店享用	摩梭風味	酒店晚餐	麗江【國際品牌4星】實力希爾頓花園酒店 或同級
5	酒店享用	犛牛小火鍋(一人一鍋)	馬幫菜	
6	酒店享用	白族風味	酒店晚餐	大理【國際品牌4星】大理古城希爾頓花園酒店 或同級
7	酒店享用	滇菜風味	過橋米線氣鍋雞	保證入住：昆明【國際品牌5星標準】滇中空港蔚景溫德姆酒店
8	酒店享用			行程圓滿結束

TKMB08-001-20250213





團費：

出發日期	成人/小童佔床收費 (佔半房)	小童不佔床收費 (2-11歲)	忠意旅遊保險 (標準計劃)	工作人員服務費 (領隊、導遊及司機)
4 - 6月	HKD 7,299起	HKD 5,999 起	HKD 190	HKD 120 /天
*60 – 69 歲不設長者優惠 / *70歲以上長者優惠，每位減 HKD100。				
乘搭中國東方航空公司客機 (MU) (航班資料，一切以航空公司安排及公佈為準)				

備註

- 本公司將收取客人印花成本。旅遊業監管局印花成本以最終總收費之0.15%計算。
- 香港旅遊業監管局(TIA)建議旅客出發前購買綜合旅遊保險。
- 凡參加此團之客人，必須持有有效綜合旅遊保險；客人可於本社購買旅遊保險或提供有效之保險證明，否則本公司將保留接受客人報名之權利。
- 以上行程價格請參閱網站或向櫃檯職員查詢，確實團費均以報名時為準。旺季加幅另行通知。
- 領隊、導遊及司機服務費全程共港幣：8天港幣\$960，將於行程完畢前在當地收取。
- 旅客必須於報名日提供與旅遊證件完全相符之姓名，並清楚地核對收據上顯示之姓名及證件資料。如機票發出後發現旅客姓名或其他資料有錯誤，航空公司有權拒絕登機要求繳付手續費用或以正價重新購買機票，有關及所引致之費用及責任須由旅客全數承擔。
- 機場稅及指定稅項，成人港幣\$780，小童港幣\$560。如燃油附加費有所調整，客人必須補回差額。
- 如遇酒店客滿，本公司將安排同級之酒店。
- 入住之酒店住宿將因應房間供應情況而有可能分開入住或次序會有調整。
- 國內部份酒店在未獲有關單位按國家規定的標準正式評級期間，本社以「X星標準」標示酒店級數，以便客人參考。
- 如單人報名或組合參團人數為單數，如1人、3人、5人等等，客人必須繳付單人房附加費港幣\$1700。
- 所有單數報名組合，可要求試做三人房，三人房定義為兩張單人床或一張雙人床，另加一單人床或移動式摺床或沙發床。
- 如最終本公司未能安排三人一房或當地個別酒店不設三人房，客人可選擇：I) 第3位或單數之團友須繳付單人房附加費入住單人房，本公司不會安排客人跟其他同性別之團友同房，客人不得藉故反對或退出。II) 第3位或單數之團友如不願意繳付單人房附加費，須自動放棄半間房，即3人入住雙人房(以兩張單人床為主)，客人不得藉故反對或退出。
- 小童收費為12歲以下及不佔床位或不加床，每房間最多只能安排2位小童(不佔床或不加床)，及須要與2位成人同房。如12歲以下之小童須要佔床位或加床，則按成人收費計算。
- 嬰兒收費為未滿2歲之嬰兒，而收費只包括交通服務供應商出票費，不包括機位或座位、酒店或郵輪住宿、膳食及其他佔座位之交通等安排。如需代辦簽證，旅客須於報名表列明的指定日期內繳交旅遊證件、相片及所需文件，逾期責任自負。
- 若因簽證問題而不能成行或因特殊情況不能如期出發或需改往其他地方，若證件已經由本公司遞交領事館辦理，簽證費及手續費恕不發還。
- 非經本公司代辦簽證(自備簽證)，如簽證未能於出發前辦妥，責任自負。
- 行程中所安排之購物商店，其產品或服務並非由本公司所提供，因此，團友必須清楚了解其價格、產品或服務質素等才決定購買。如於購貨後感到不滿，可先透過導遊處理，或於購貨日起計30天內將完全未經使用及包裝完整的貨品交回本公司代為轉交有關商店，旅客請保留單據正本。是否可辦理全數退款，由有關商店作最終決定。
- 行程表所列載的航班資料、交通、酒店級數等安排，將可能因應不同出發日期而有所變動。如此等變動於報名後發生，則本公司會作個別通知。
- 行程、膳食及住宿之先後次序只供參考，一切以當地接待社安排為準。行程表所列載的航班資料、交通、行程、酒店住宿及膳食等安排，將可能因應不同出發日期而有所變動，詳情請參閱收據備註，恕不另行通知。
- 行程單張上之景點或餐廳，如因特殊情況關閉或休息(節日或額滿)而未能前往，本公司會作特殊安排取代未能前往之景點或餐廳，如出發前得悉事件，會有專責同事個別通知已報名客人，客人不得藉詞退團。
- 行程內住宿酒店只供參考，將於肯定出發及總人數確定後才落實，並於出發前由領隊通知。
- 本公司之團費乃根據當時國際貨幣兌換率而訂，若遇外幣大幅浮動，本公司保留在出發前調整費用之權利，拒絕繳交者，其參團資格會被取消而所繳交費用並全數退還。
- 確保消費者權益，請詳閱「旅行團報名及責任細則」，客人可向分行職員索取或參閱收據背面責任細則，並可於專業旅運網站(<http://texpert.com/>)下載最新版本。
- 經由熱線中心報名或本公司透過電話通知旅客有關行程資料，一切談話內容均可能會被錄音及作日後參考之用。
- 本公司保留合併旅行團之權利。
- 以上圖片只供參考。
- 團隊成行與否必需與各方面配合，如機票及酒店等等外在因素。
- 行程表所列載的航班資料、交通、行程、酒店住宿及膳食等安排，將可能因應不同出發日期而有所變動，詳情請參閱收據備註，恕不另行通知。如此等變動於報名後發生，則本公司會作個別通知。
- 團隊人數不足15人，有機會不設香港隨團領隊出發，客人不得藉故反對或退出。
- 此團隊不設茶會客。

專業旅運旅行團

專業旅運創於1980年，除機票酒店自由行外，現提供更全面旅遊服務，由資深策劃團隊設計自家專業旅運旅行團，更多旅遊選擇，享受優質服務。

TKMB08-001-20250213



建議自費項目 (套票):

地區	自費項目 / 套票	成行人數	活動時間 (大約)	每位費用 (人民幣)		不參加客人之安排
				成人	小童 (1.4米以下)	
麗江	<p>【雲南特色表演】 『印象麗江』歌舞秀</p> <p>原生態大型實景演出《印象麗江》，由導演張藝謀攜手王潮歌、樊躍共同執導，歷時1年多時間，經上百次修改完成。演出劇場位於海拔約3050米的實景演出場地 - 玉龍雪山景區甘海子，僅在白天進行的實景演出。</p>	10人以上	合共約90分鐘	¥ 280	¥ 280	景區附近自由活動 / 酒店休息



專業旅運旅行團

專業旅運創於1980年，除機票酒店自由行外，現提供更全面旅遊服務，由資深策劃團隊設計自家專業旅運旅行團，更多旅遊選擇，享受優質服務。

TKMB08-001-20250213



旅遊熱線

3700 2662

自由行 | 旅行團 | 郵輪 | 廣新遊 | 獨立組團

專業旅運
Travel Expert

牌照號碼 350709

Pinpoints
**YOUR
JOURNEY**

www.texpert.com